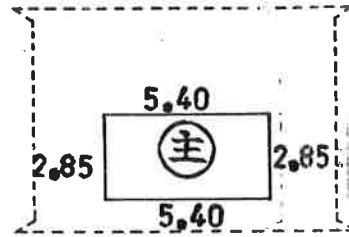


各階平面図

家屋番号	1628-647	建物図面 各階平面図
建物の所在	大野郡朝日村大字西洞字若林 1628-647	

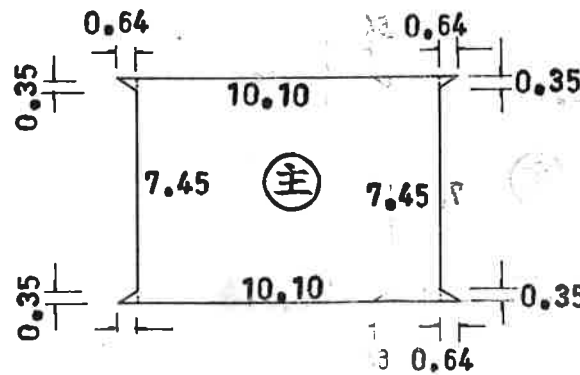
求積 単位 m

$5.40 \times 2.85 = 15.3900$

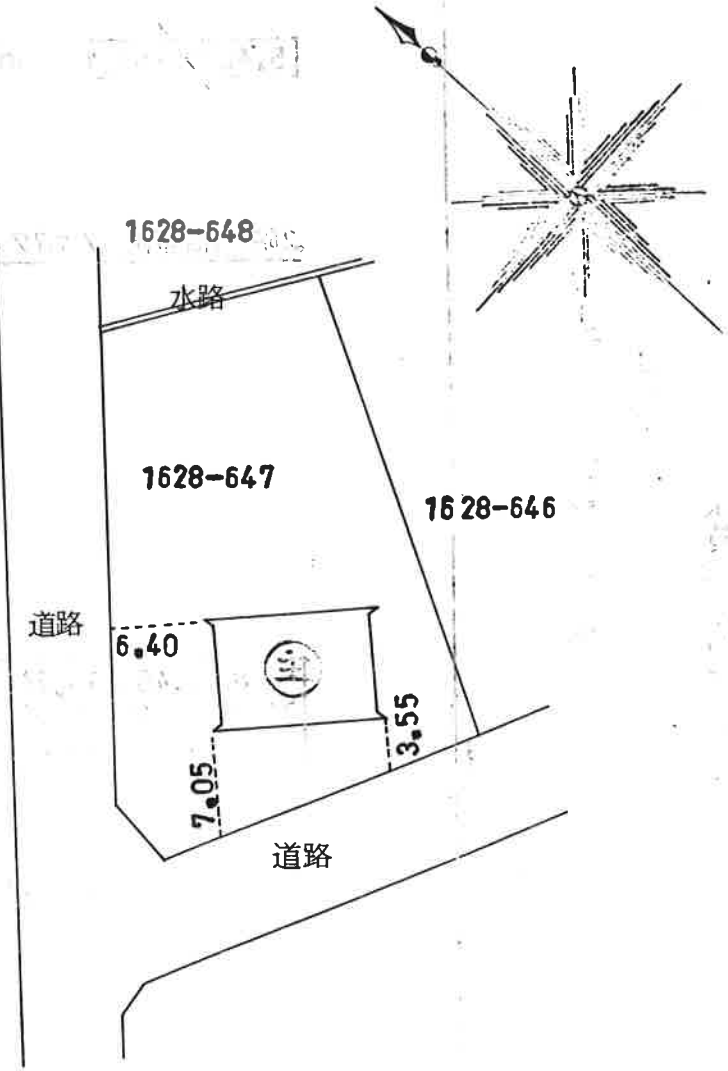


2階 床面積 15.39 m²

$10.10 \times 7.45 = 75.2450$
 $0.64 \times 0.35 \times 4 \div 2 = 0.4480$
 75.6930



1階 床面積 75.69 m²



作製者	高山市名田町3丁目53番地 土地家屋調査士 塩谷	縮尺	1/250	申請人	伊藤 邦 迪	縮尺	1/500
(昭和 56 年 12 月 10 日作製)							